

Tualete aprīkojama ar Green Toilet 330 konteineru vai līdzvērtīgu - skat. zemāk:

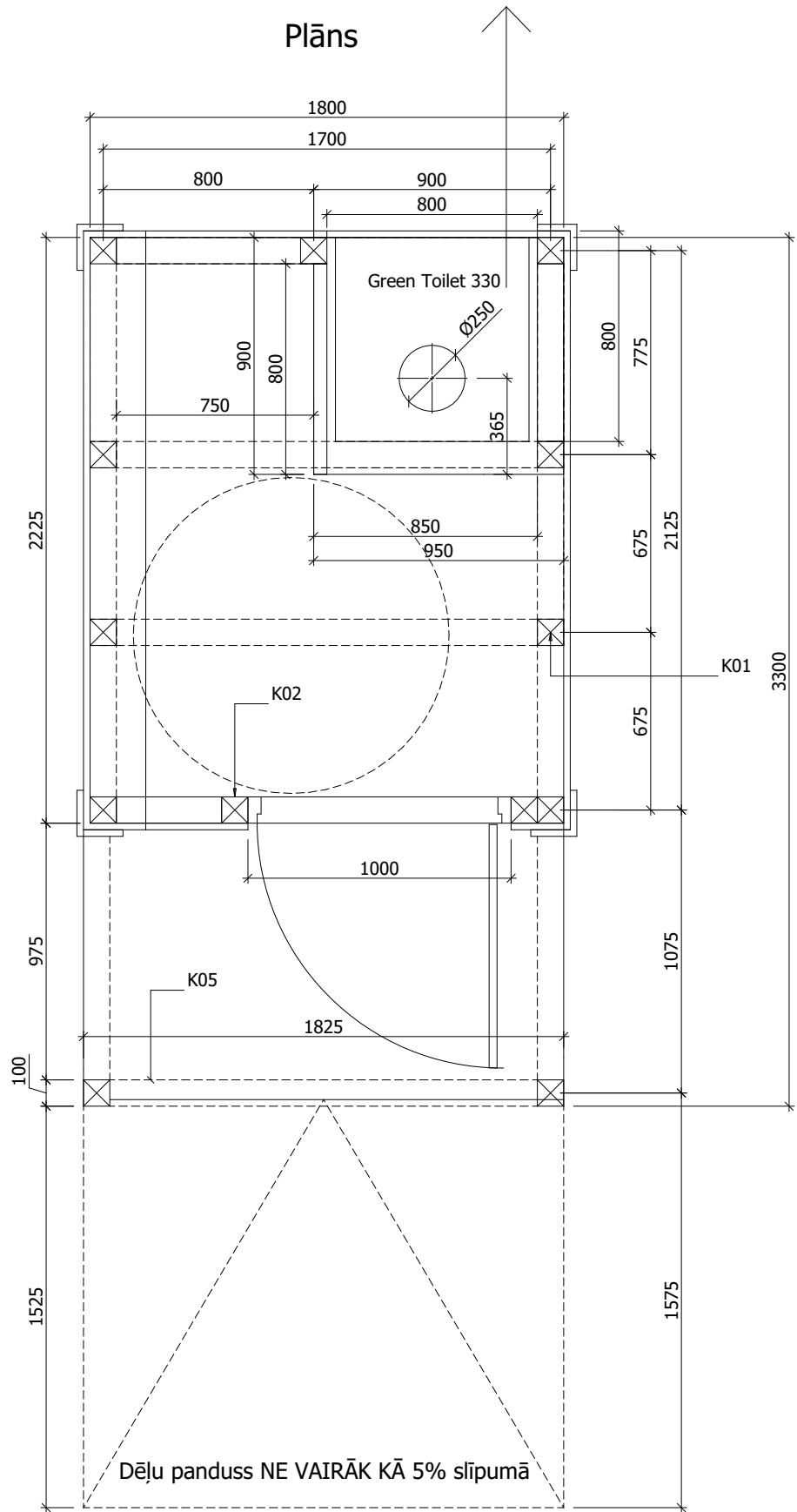


MODELS:

Green Toilet 330

Green Toilet 330 is suitable for larger families or to be used in public sites.

Dimensions:
Height 920 mm, width 720 mm, depth 820 mm. Volume 330 l.



PIEZĪMES:

Izmēri doti milimetros.

Elementu savienošānā izmantot cinkotas kokskrūves, cinkotas naglas un/vai cietkoka tapas urbumus, koka elementu savā starpā savienojumi "puskokā". Pieļaujams neredzamās vietās izmantot 2-3mm biezus pastiprinātos cinkotos lēņkus.

Karkasa izbūvē izmantotas koka brusas 100x100. Grīdas dēļi neēvelēti.

Tualetes vāks - izgatavojams no mitrumizturīgā brūnā laminētā saplākšņa 32mm biezumā, ārējās malas slīpētas.

Tualete no ārpusē apstājas ar ēvelētiem dēļiem 25x150mm.

Tualete aprīkojama ar Green Toilet 330 konteineru vai līdzvērtīgu.

Apkārta poda virsmai gar sienām stiprināt brūnā laminētā mitrumizturīgā saplākšņa elementus, biezums - 24mm.

Konteinera vēdināšanas cauruli izvadīt virs tualetes jumta, min. 125mm virs jumta kores.

Vadoties no izgatavotāju pieredzes, nodrošināt izstrādājuma konstruktīvo noturību un kvalitatīvu izpildījumu.

Jumtam beicēti ēvelēti dēļi - risinājums analogs blakus esošajai apūtas vietas nojumei (galds ar soliēm).

Būve izvietojama uz cinkotiem skrūvpāļiem, pāļu dziļums min. 1m no esošās zemes atzīmes. Padziņinātajai daļai izveidot betona bloku atbalstienīpu, H=440mm, bloku platumu 200mm, kas likti uz betona bloku pamatnes.

Apstrādājot pret koksni bojāejošiem faktoriem - koka daļas pārklāt ar brūno PALISANDER toni (Pinotex Classic 179

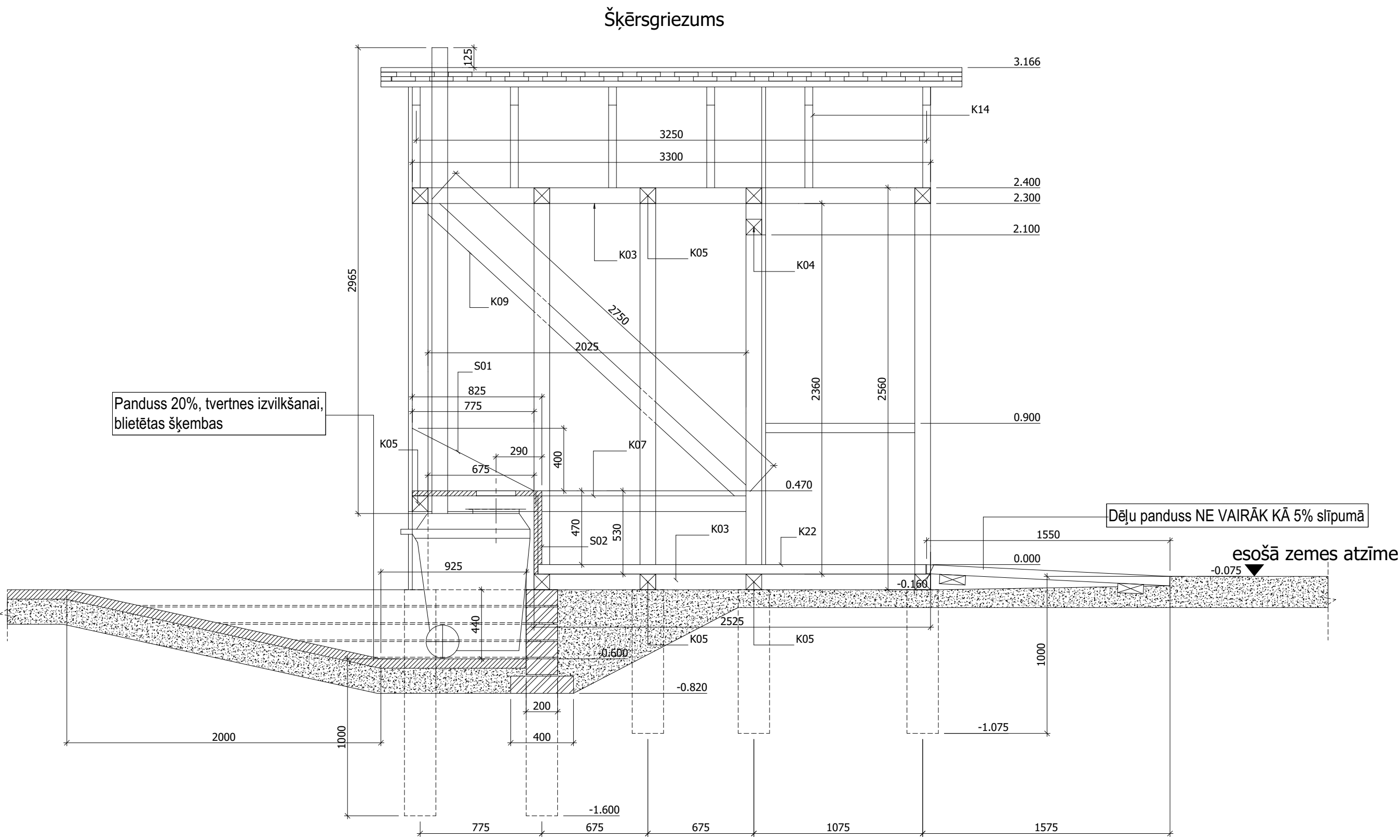
Palisander, Kolorex Akva + palisander, Sadolin Dark Palisander u.c.).

Garantijas laiks - min. 5 gadi vai nosakot konkrēti darba uzdevuma.

Konkrēto Tualetes vietu dabā z.g. ar kadastra apzīmējumu 66800050209 precizēt uz vietas, kopā ar Limbažu

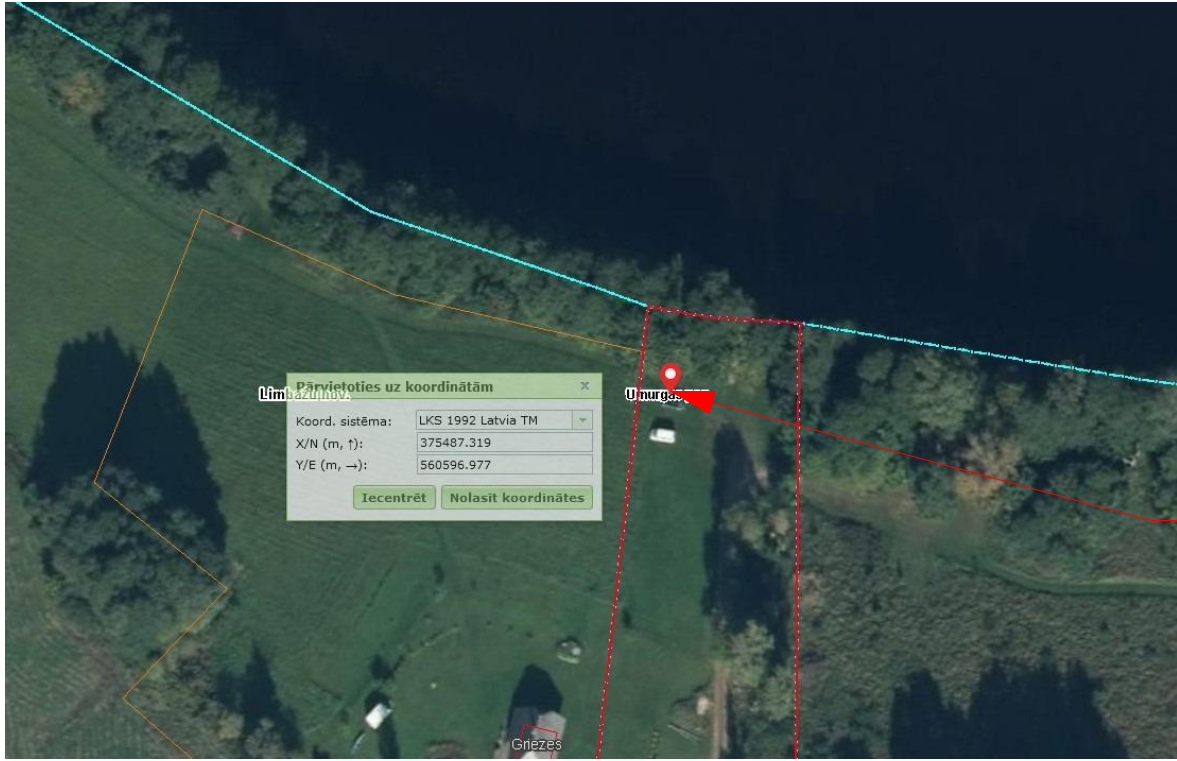
novada pašvaldības aģentūras "ALDA" pārstāvi.

Kokmateriāls - skujkoks, 18-20% mitrums.



MATERIĀLU SPECIFIKĀCIJA

| Pozīcija | Nr. | Skaitis |
|--|-----|---------------------------|
| Karkasa stabs 100x100x2560 | K01 | 11 |
| Stabs 100x100x2100 | K02 | 2 |
| Lata 100x100x3300 | K03 | 2 |
| Pārsedze (virs durvīm) 100x100x1000 | K04 | 1 |
| Lata 100x100x1825 | K05 | 10 |
| Lata 100x100x2025 | K07 | 2 |
| Šķērslata 100x100x2025 | K08 | 2 |
| Šķērslata 100x100x2750 | K09 | 2 |
| Spāres 50x100x1385 | K14 | 12 |
| Latas 25x120x3700 | K15 | 8 |
| Margas 60x100x1120 | K16 | 2 |
| Durvju lates 50x100x1000 | K20 | 2 |
| Durvju šķērslatas 50x100x | K21 | 1 |
| Grīdas dēļi 60x100, neēvelēti | K22 | 8.1m2 |
| Jumta dēļi 25x150, TRINITI, ĒVELĒTI | K23 | Kop. Dēļu platība 15m2 |
| Skrūvpāļi, dziļums min. 1m zem esošās zemes atzīmes | K24 | 11 gab. |
| Kores dēļi 25x150x3300 | K25 | 2 |
| Fasādes dēļi 25x150mm, apšūt "trinitī" | K26 | Kop. Dēļu platība 33m2 |
| Mitrum-izturīgs saplākšnis (b-24mm) taisnleņķa trijstūra formā 780x400 | S01 | 2 |
| Mitrum-izturīgs saplākšnis (b-24mm) 630X950 | S02 | 4 |
| Mitrum-izturīgs saplākšnis (b-32mm) 900X950 | S03 | 1 |
| PVC vēdināšanas caurule diam. 100X2965 | | 1 |
| Green Toilet 330 (vai līdzvērtīgs) konteiners | | 1 |
| Bīlētās šķembas - pandusam, zem būves, ap būvi 10cm attālumā pa perimetru | | 1,5m3 |
| Betona bloki atbalstienai B=200mm | | 0,6m3 |
| Betona bloki atbalstienas pamatnei, B=400mm | | 0,3m3 |
| Invalidu rokturis, pacelams 80cm, nerūsējošā tērauda, stiprināts pie statņa | | 1 |
| Automātisks apgaismojums tumsajam dienas laikam - LED spuldze 3W, kas pievienota uz jumta izvietotam uzlādējamam saules baterijas elementam. Spuldzes iekšā un ārā - pie griestiem | | 1 komplekts ar 2 spuldzēm |
| WC apzīmējums - kompozītmateriāla plāksnīte uz durvīm | | 1 |
| Rokturi, krampītis - nerūsējošā tērauda | | 1 komplekts |



Aptuvena tualetes atrašanās vieta z.g. ar kadastra apzīmējumu 66800050209 - Koord. sistēma: LKS 1992
X/N (m, t): 375487.319
Y/E (m, t): 560596.977
konkrēto vietu dabā precizēt uz vietas, kopā ar Limbažu novada pašvaldības aģentūras "ALDA" pārstāvi.

Paskaidrojuma raksta izstrāde labiekārtojuma elementu novietošanai Augstrozes Lielēzera dabas takā

| Tualetes izvietošana | | Stadija | Paskaidrojuma raksts |
|----------------------|--|-----------------------------|----------------------|
| Rasējuma nosaukums | | Proj., arhiva Nr. Project # | EB2012 |
| | | Datums Date | 2021.01.15. |
| | | Mērogs Scale | 1:25 |
| | | Marka/Lapas Nr. | 8. |
| | | Lapas caurejošais Nr. | |